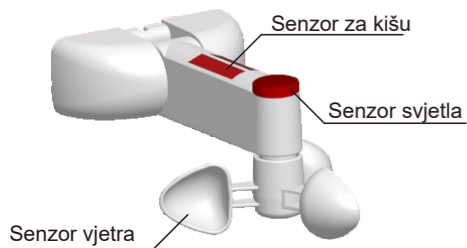


Priručnik senzora za Vjetar / Svjetlo/Kišu v. 1.0. 1



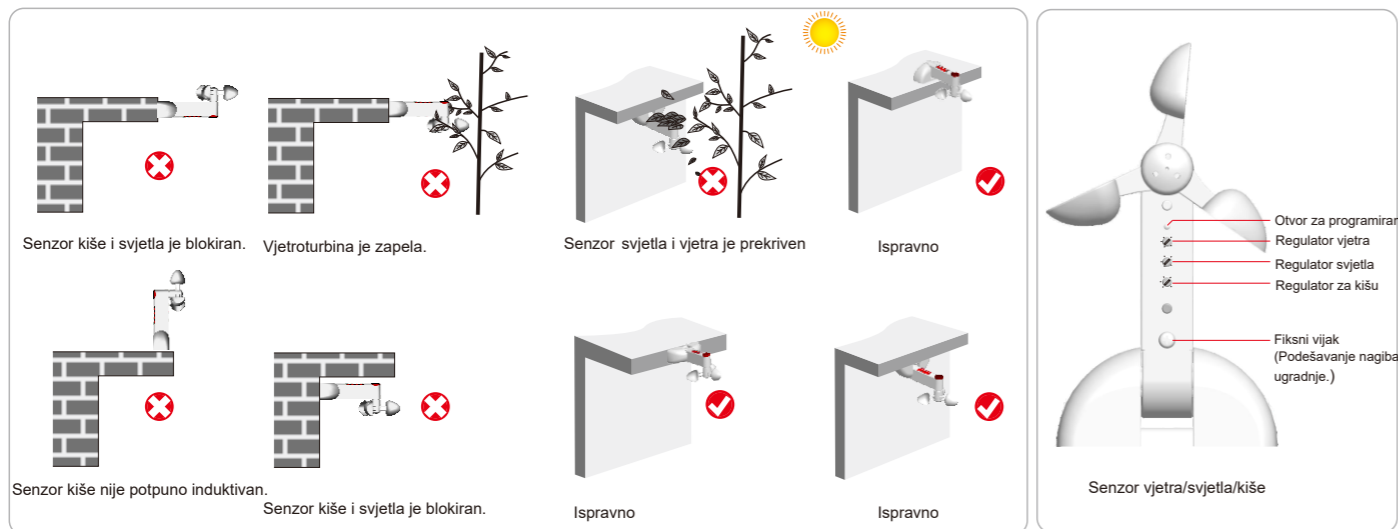
I. Specifikacije

- Jedinstveni oblik s patentom;
- Plastični pokrov od UV materijala, pogodan za vanjsku ugradnju;
- Dijelovi senzora vjetra koriste dvostruke ležajeve od nehrđajućeg čelika za visoku osjetljivost;
- Laserski tisak na regulatoru omogućuje jasan prikaz i dugotrajnu postojanost.;
- ❖ 3 opcionalna načina ugradnje;
- Precizno podešavanje jačine, veća osjetljivost.

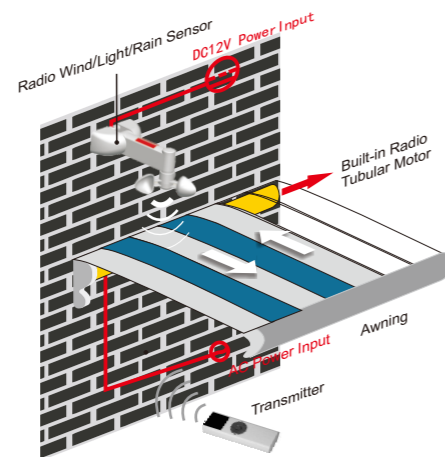
II. Parameters

- ❖Prijemnik – radni napon: AC 230 V / 50 Hz (opcionalno 120 V / 60 Hz)
- ❖Odašiljač– radni napon: DC 3 V (baterije: AAA × 2)
- ❖Frekvencija senzora: 433,92 MHz (opcionalno 315 MHz)
- ❖Snaga napajanja prijemnika: <800W
- ❖Radni napon senzora: DC12V
- ❖Radna temperatura senzora: -20°C+85°C

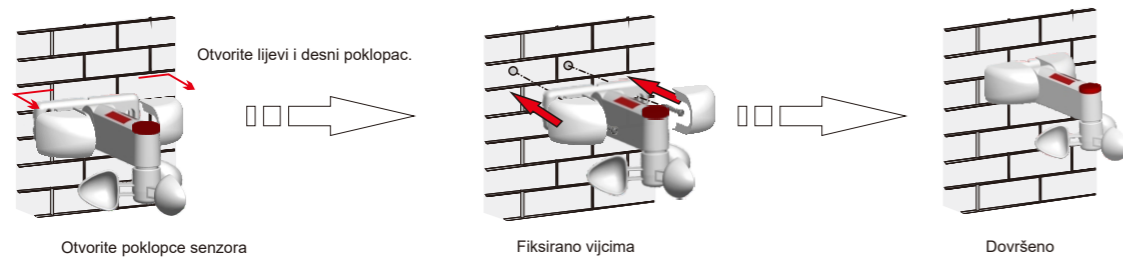
⚠ Uputa za ugradnju



Upotreba



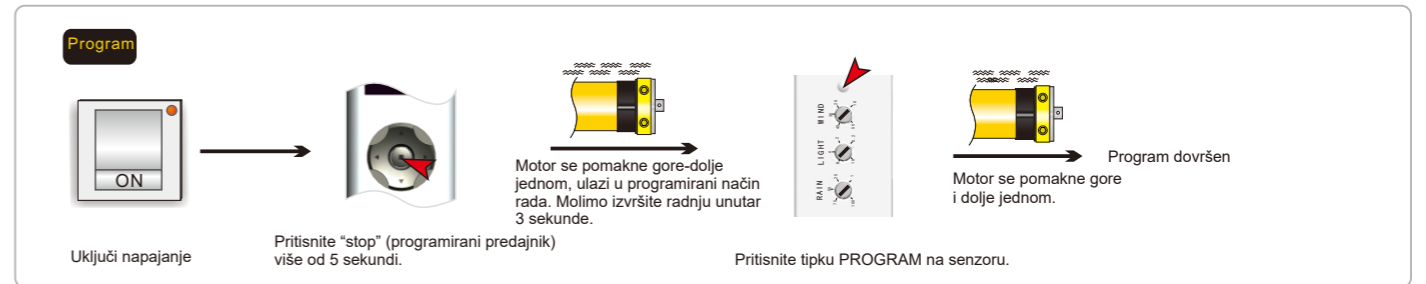
Ugradnja



Programiranje i prilagodba

*Sljedeće radnje moraju se izvoditi uz pravilno ožičeno napajanje.

Senzori vjetra, svjetla i kiše rade s ugrađenim motorom.

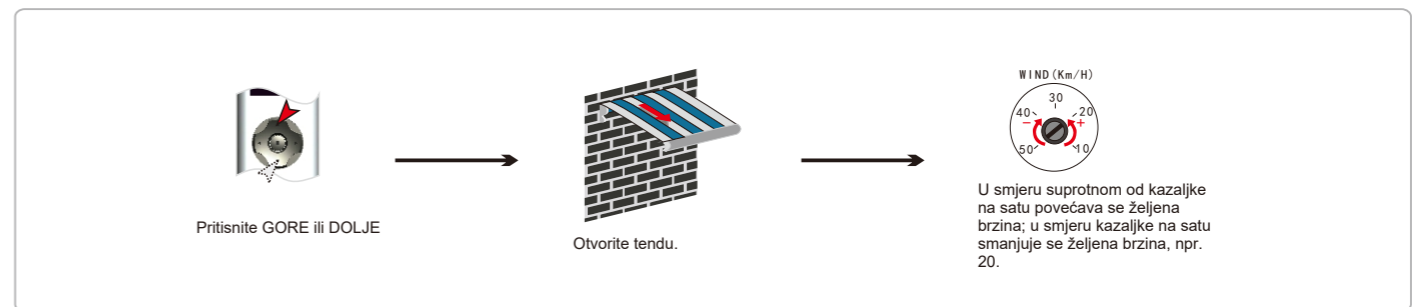


Postavi vrijednost senzora

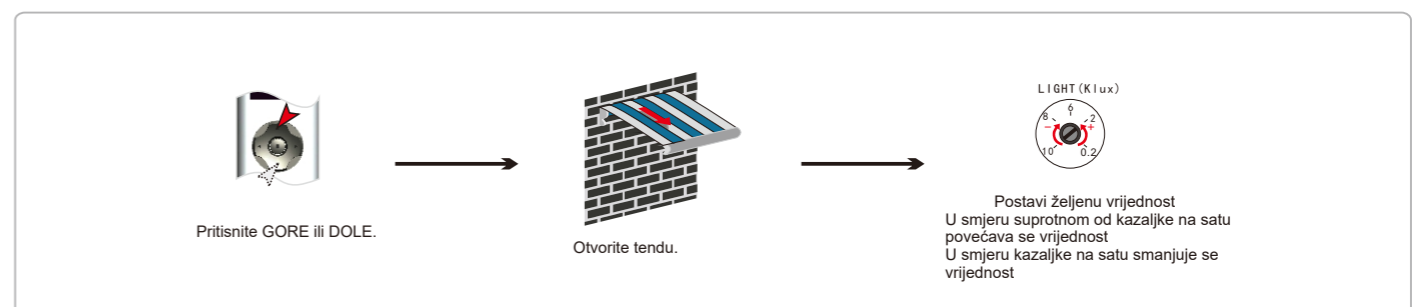
1 Postavi vrijednost vjetra

Parametri brzine vjetra i sile vjetra

Brzina vjetr.	10Km/H	20Km/H	30Km/H	40Km/H	50Km/H
Jačina vjetr.	2 klasa	4 klasa	5 klasa	6 klasa	7 dana



2 Postavi vrijednost svjetla



3 Set Rain value

