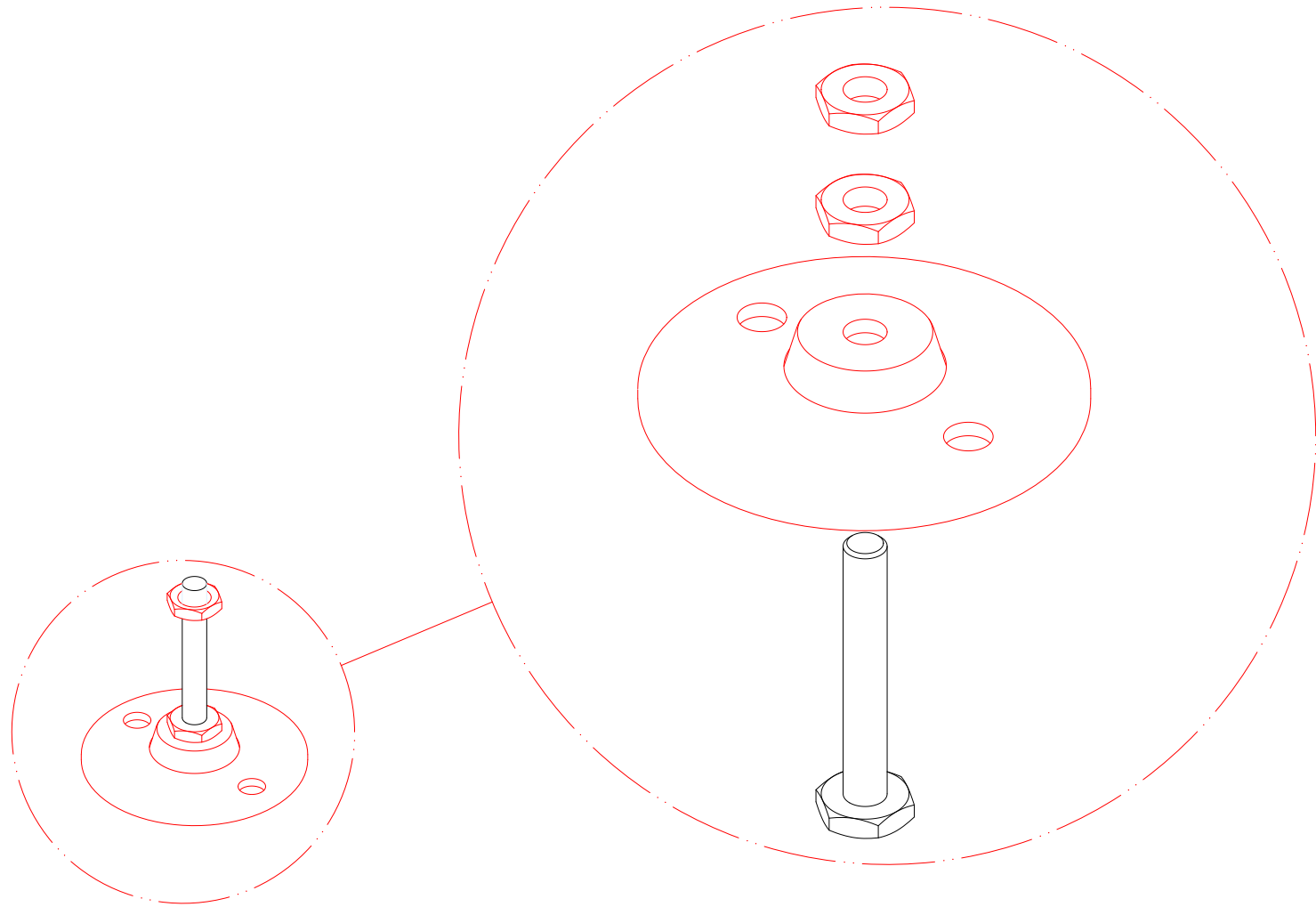


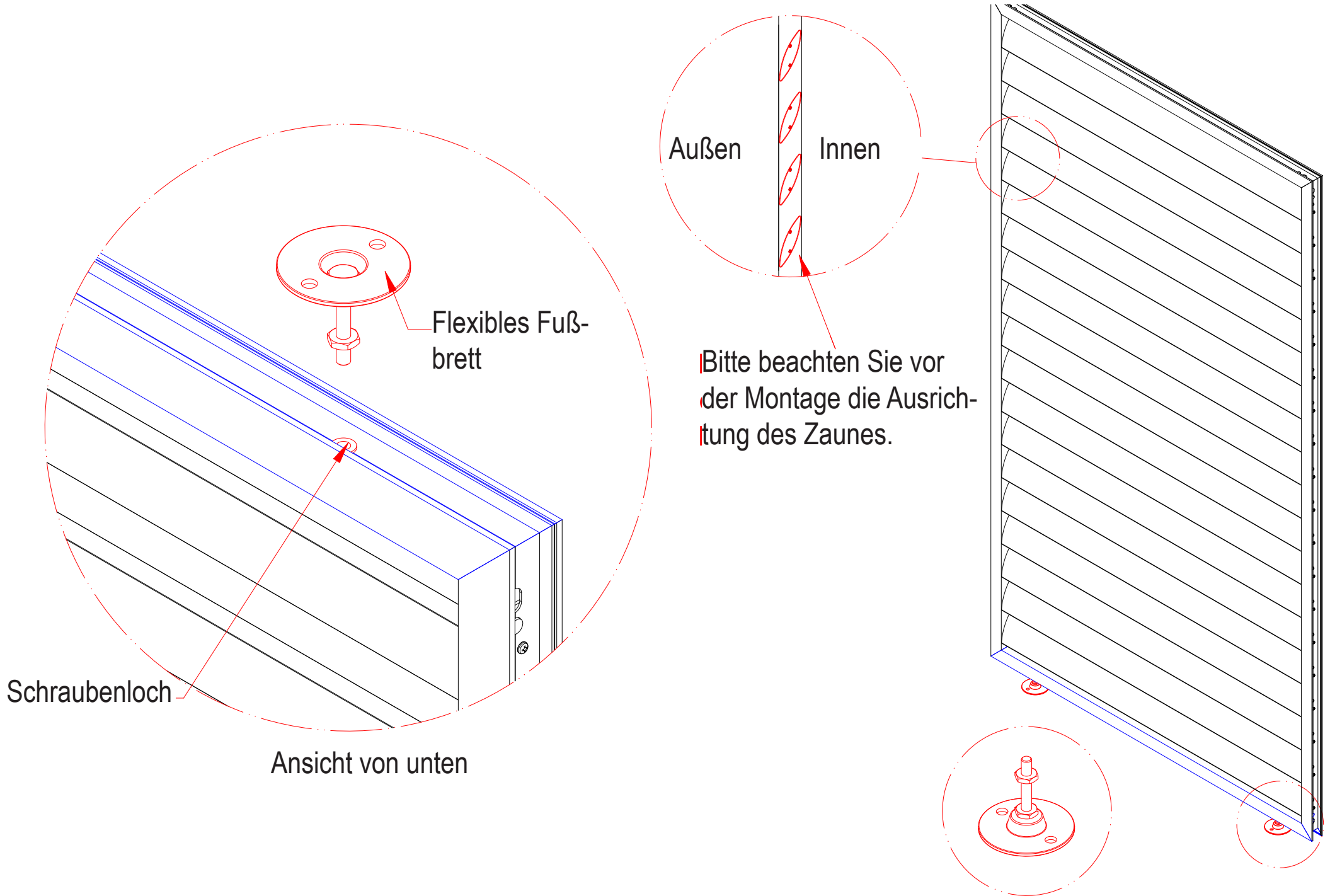
Installationsanleitung Aluminium-Lamellenwand

Bei Fehlern im Text aufgrund der Übersetzung gilt die englische Version.

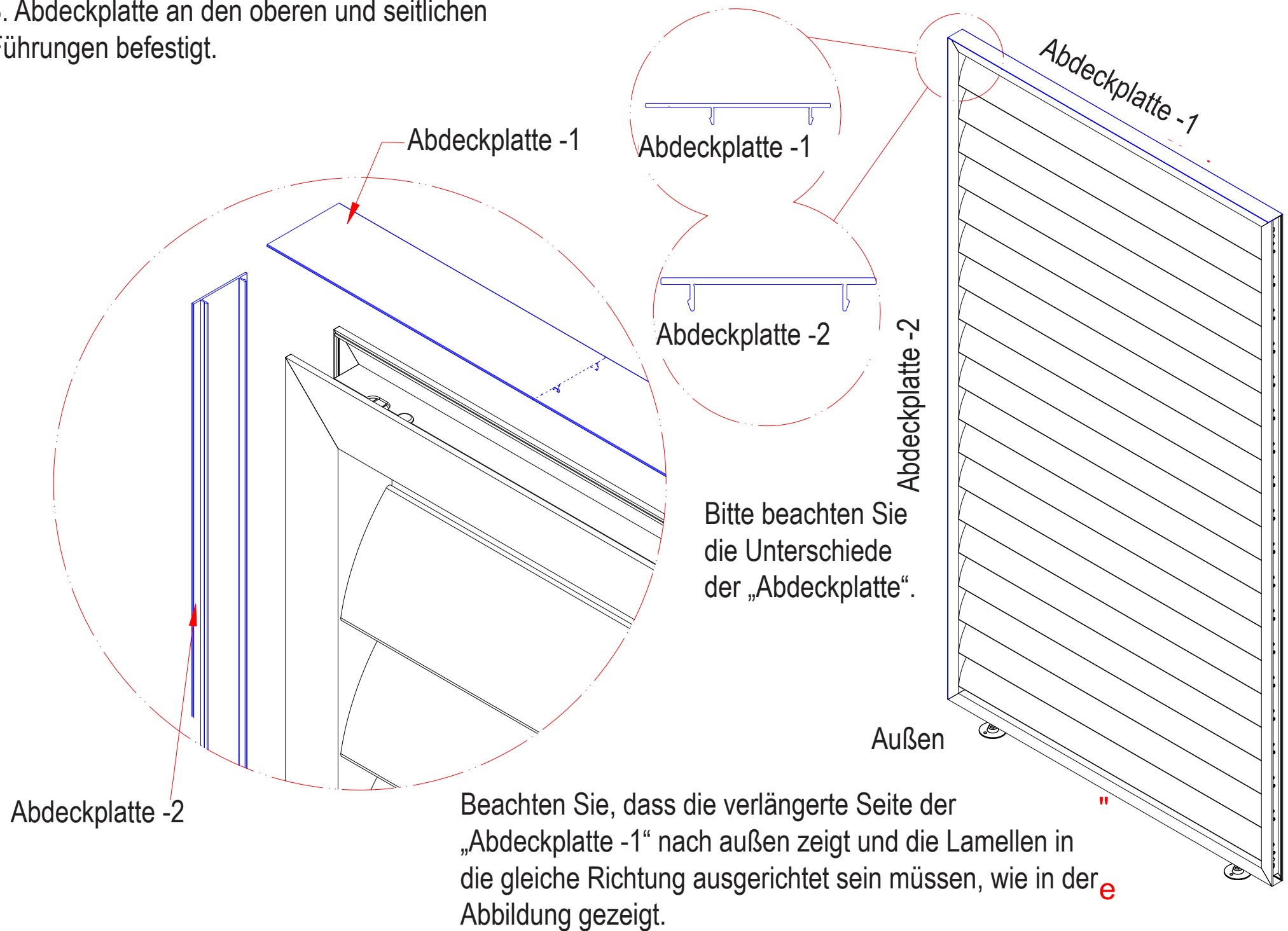
1. Befestigen Sie die Schraube mit zwei Muttern an der Grundplatte.



2. Schrauben Sie die Grundplatte in das unterste Loch der Lamellenwand.

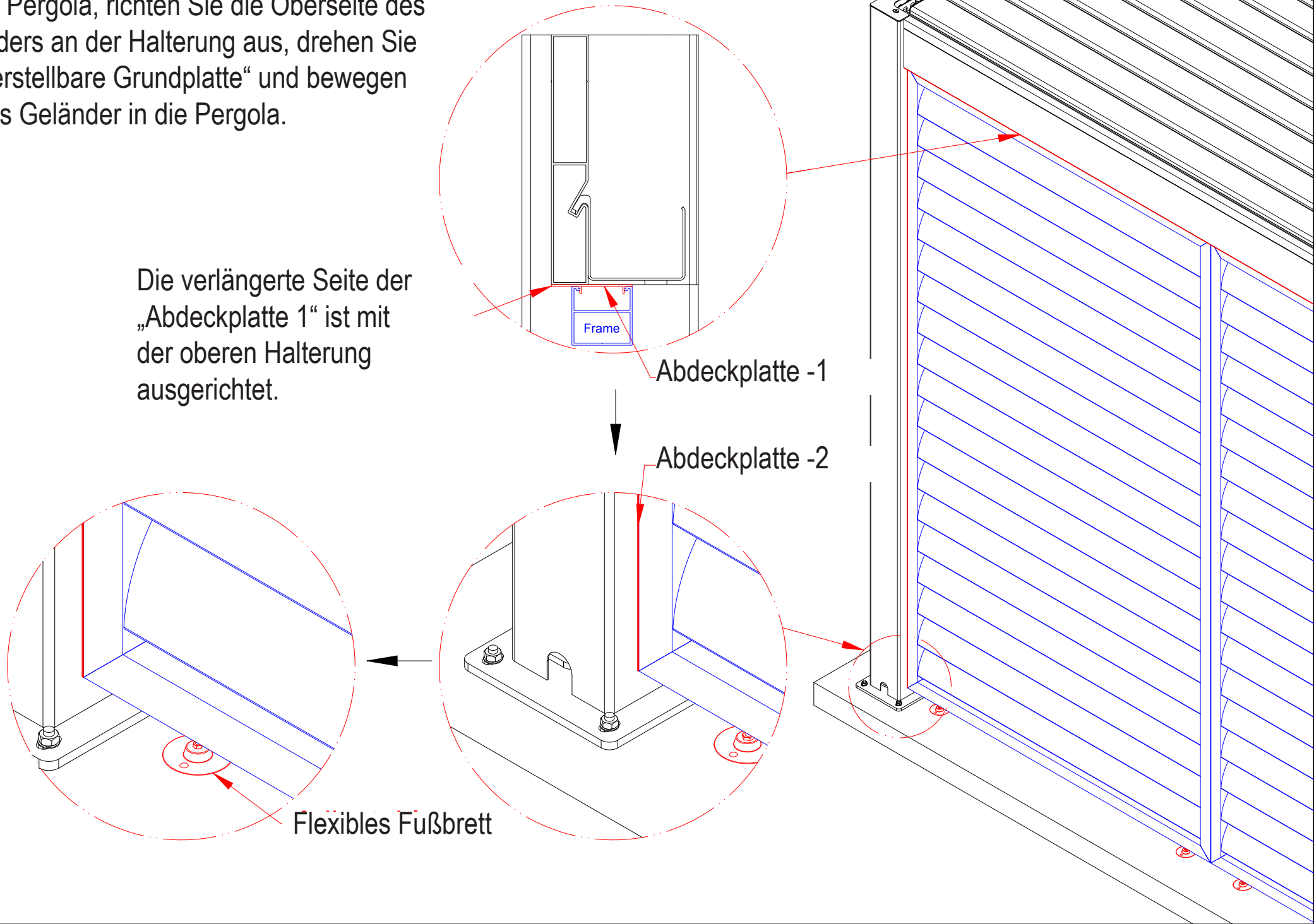


3. Abdeckplatte an den oberen und seitlichen Führungen befestigt.



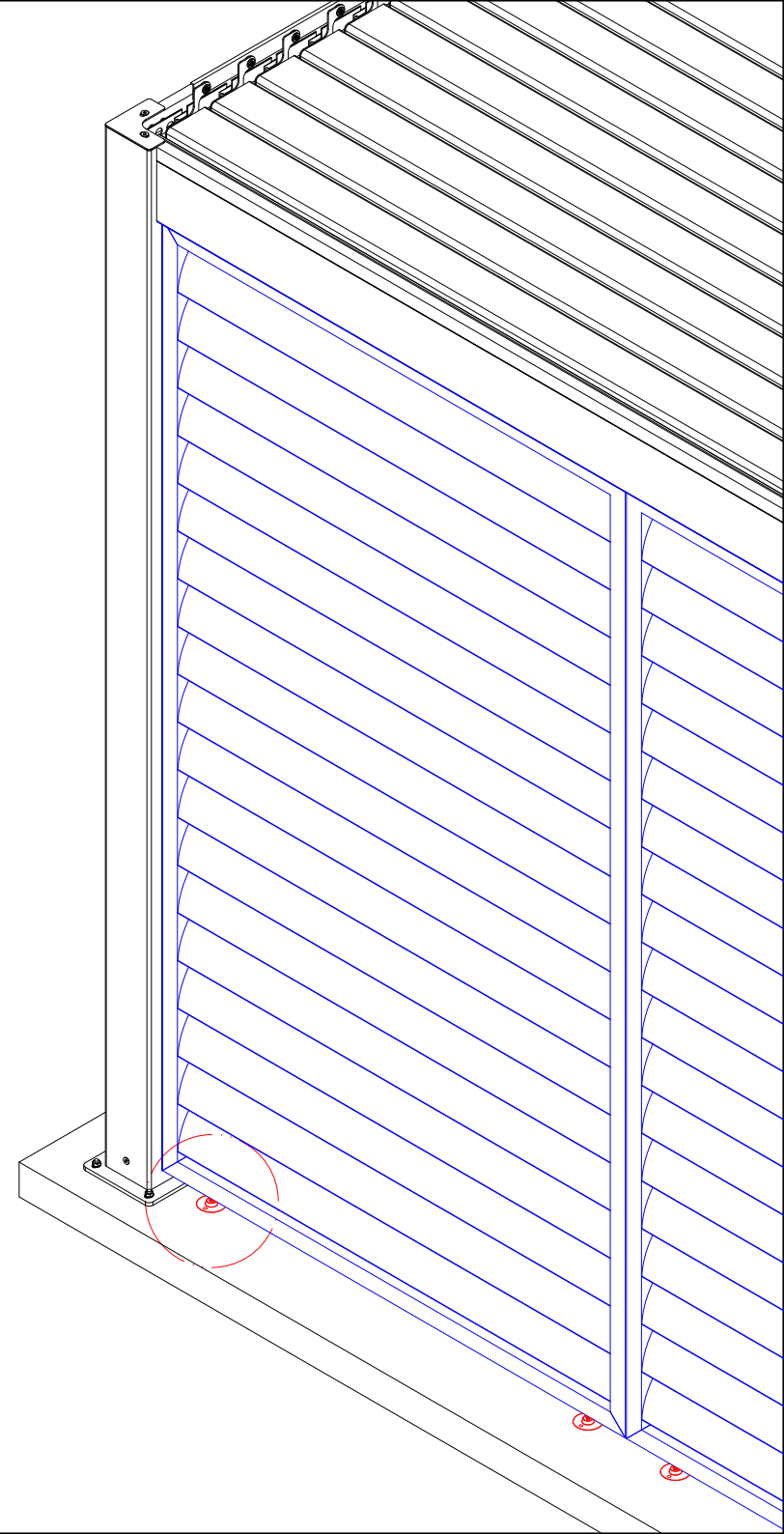
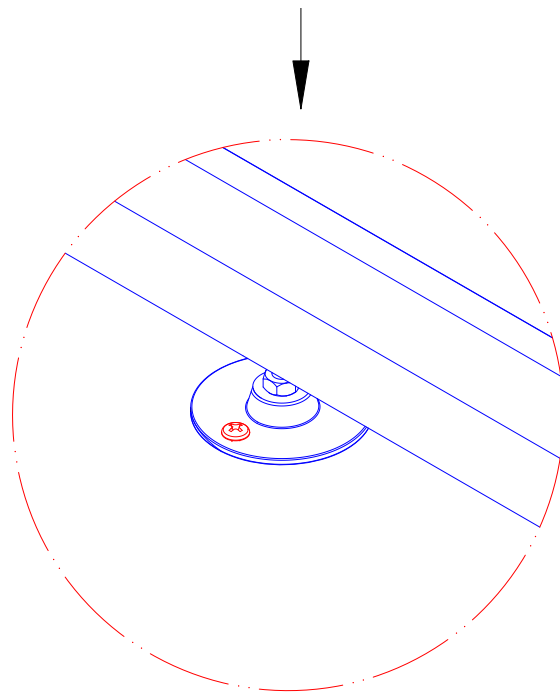
4. Montieren Sie das Geländer wie abgebildet an der Pergola, richten Sie die Oberseite des Geländers an der Halterung aus, drehen Sie die „verstellbare Grundplatte“ und bewegen Sie das Geländer in die Pergola.

Die verlängerte Seite der „Abdeckplatte 1“ ist mit der oberen Halterung ausgerichtet.

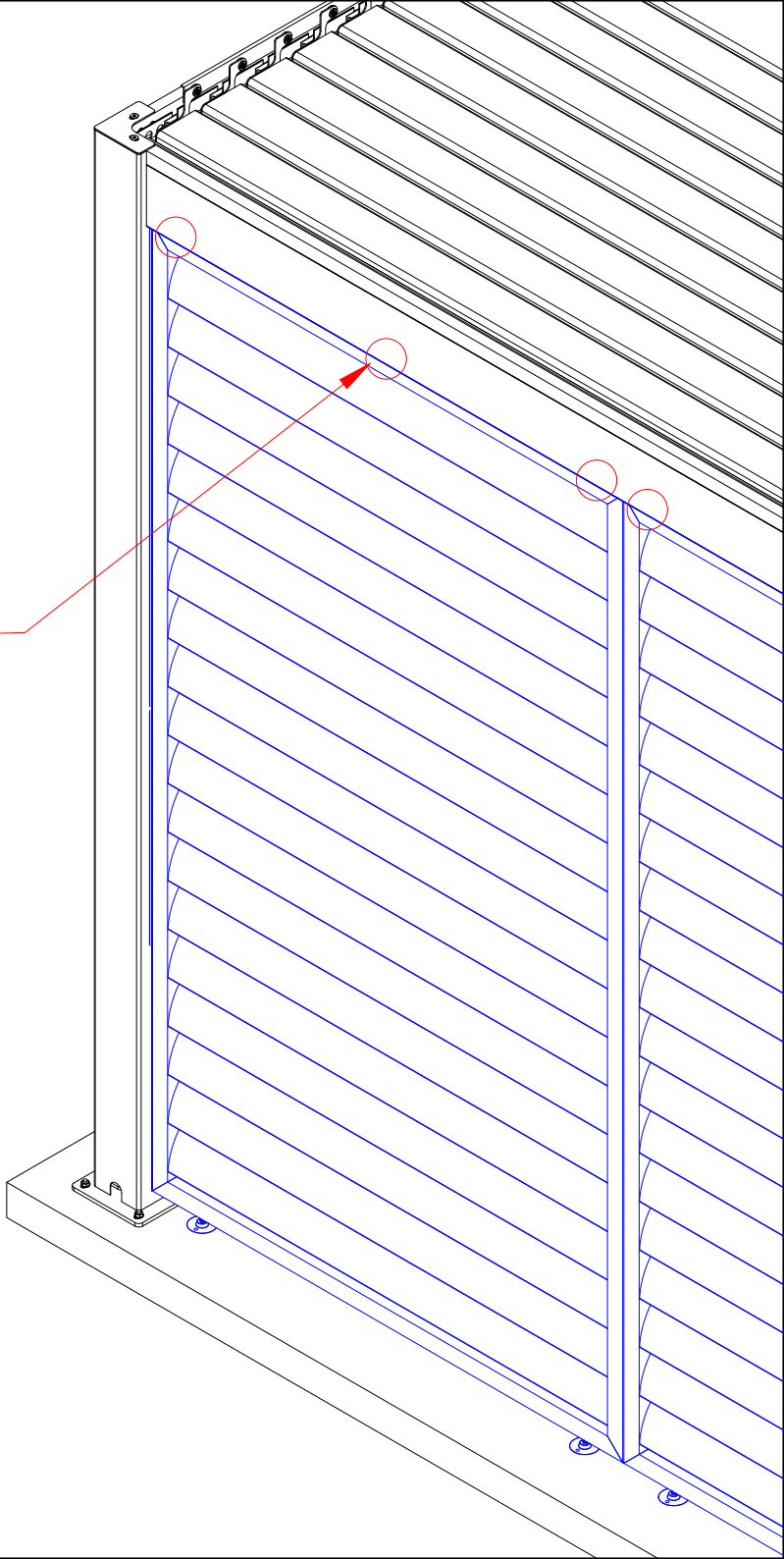
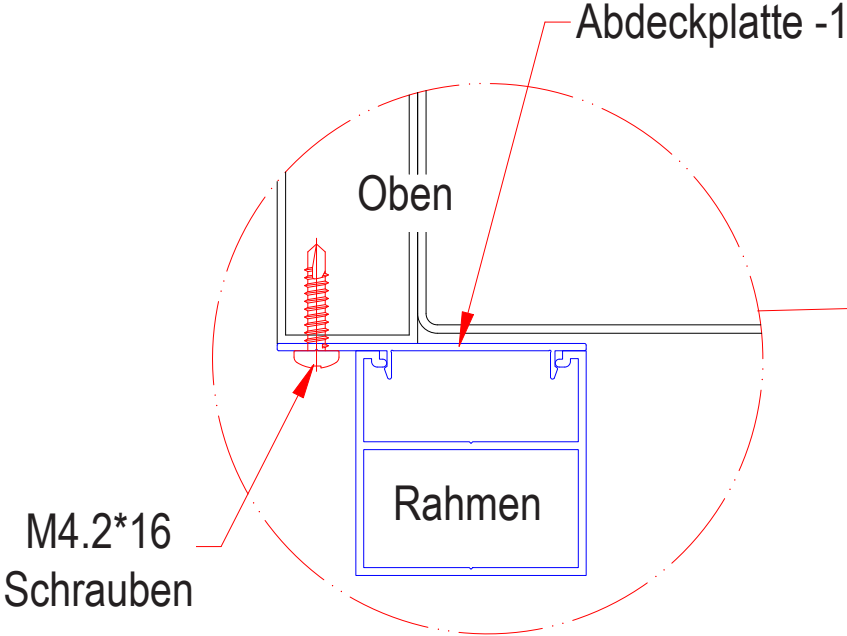


5. Methoden mit fester Grundplatte:

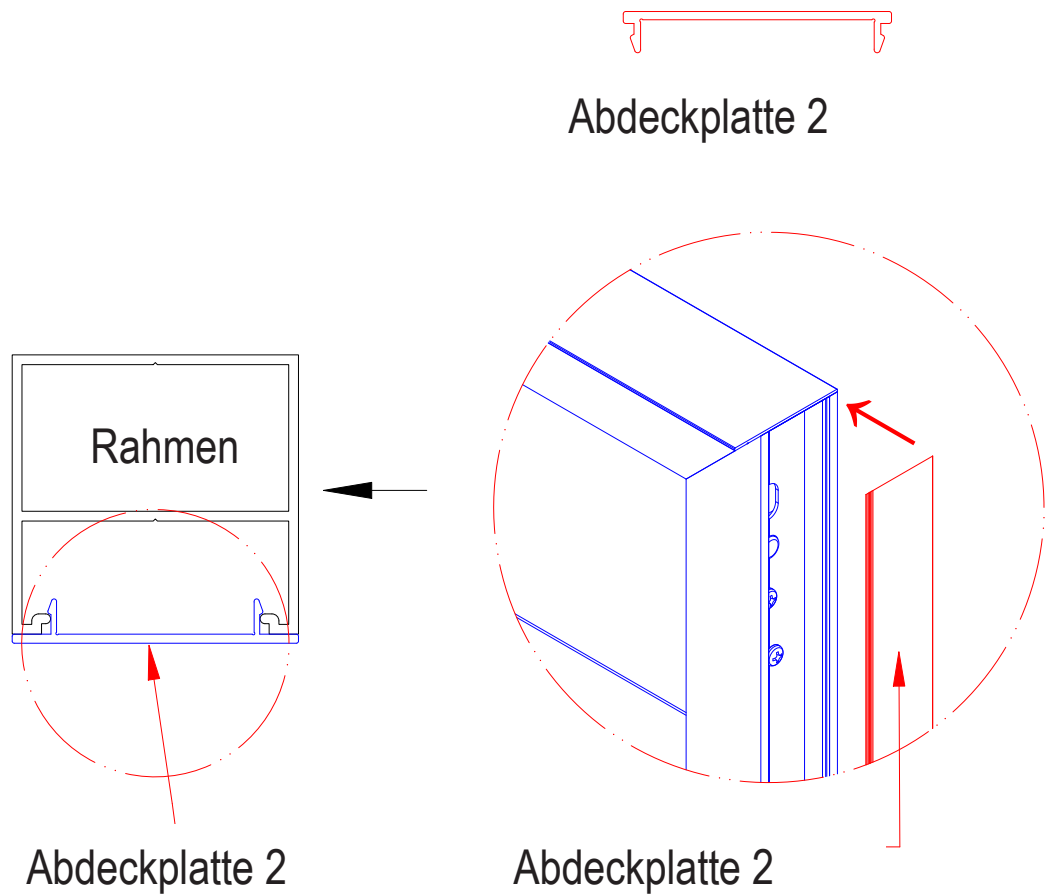
1) Eingedrehte Blechschraube 5X40



6. Befestigen Sie den Rahmen mit M4.2*16-Schrauben an der Halterung.



7. Verwenden Sie wie gezeigt „M4.2*50“-Schrauben, um die beiden Geländer zusammenschrauben.



Notiz:
Situation mit nur einem
Zaunsatz

